

Abbruchplanung?

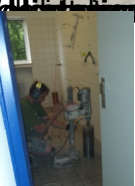
Eine qualifizierte Planung von Abbrüchen basiert in der Regel auf Grundlage folgender Vorgaben und F

1. **Zielvorgaben** durch den Bauherrn
2. **Orientierende Besichtigungen** durch Spezialisten
3. **Historische Recherche** über Nutzungen und Nutzungsveränderungen im Objekt
4. **Orientierende Beprobungen** hinsichtlich möglicher Gefahr- und Schadstoffe
5. **Ergänzende Untersuchungen** (Gefahrstoffe, Schadstoffe, Statik, Technik, etc.)

Diese Erkenntnisse fließen in das **Rückbau- und Entsorgungskonzept**

Dies stellt die Basis für die Aus





Maischke, P. 10, 11, 12, 13, 14, 15, 16, 17, 18, 19, 20, 21, 22, 23, 24, 25, 26, 27, 28, 29, 30, 31, 32, 33, 34, 35, 36, 37, 38, 39, 40, 41, 42, 43, 44, 45, 46, 47, 48, 49, 50, 51, 52, 53, 54, 55, 56, 57, 58, 59, 60, 61, 62, 63, 64, 65, 66, 67, 68, 69, 70, 71, 72, 73, 74, 75, 76, 77, 78, 79, 80, 81, 82, 83, 84, 85, 86, 87, 88, 89, 90, 91, 92, 93, 94, 95, 96, 97, 98, 99, 100